

THINK TECH FORWARD

Designed by Yizumi, May 2023

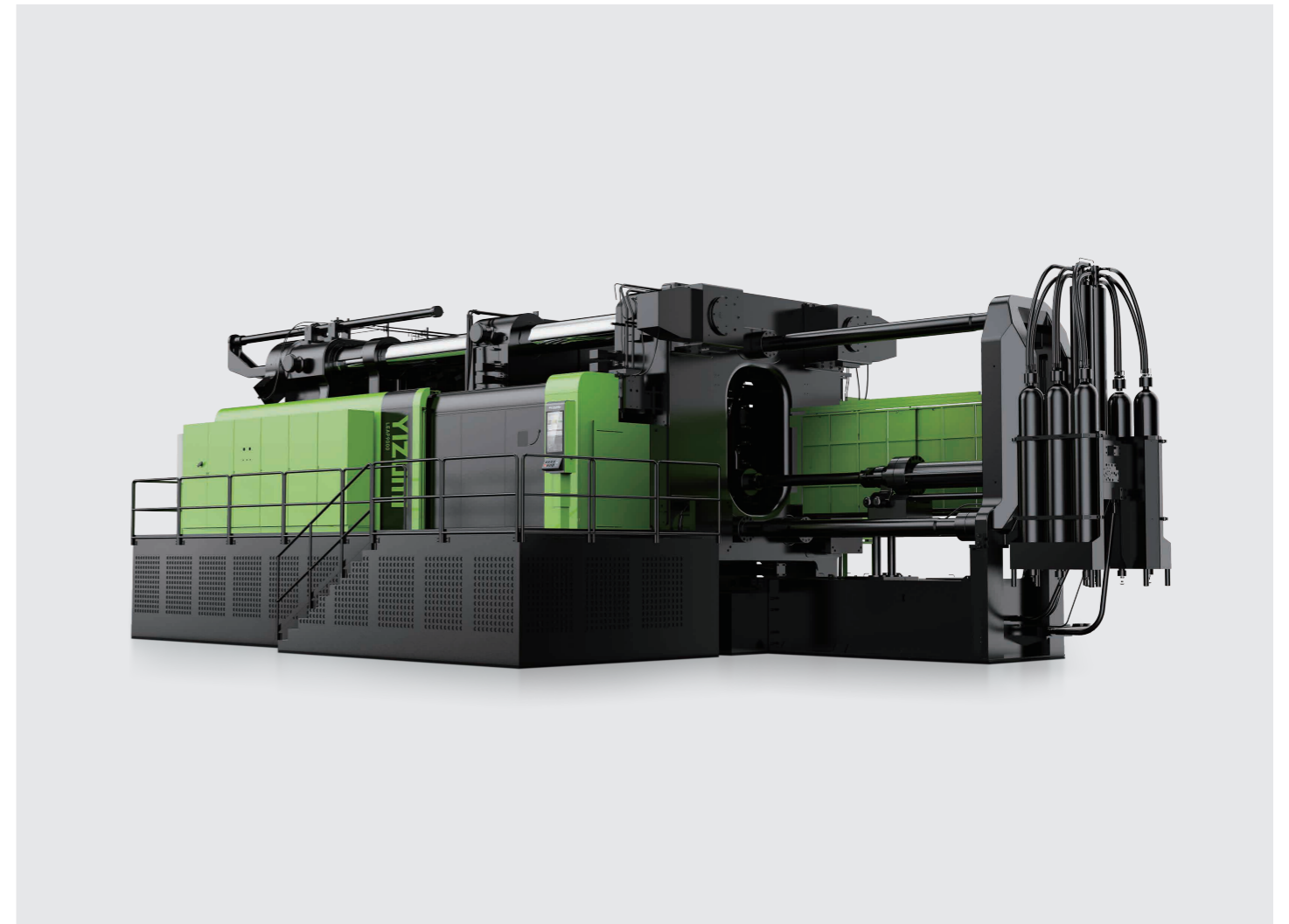
**YIZUMI**

**LEAP**

**380T-9000T**

DRUCKGIESSMASCHINEN DER LEAP-SERIE

World class die casting



**Yizumi Holdings Co., Ltd.**

Address: No.22 Ke Yuan 3rd Road, Shunde, Foshan, Guangdong 528300, China  
TEL: 86-757-2926 5301 86-757-2926 5300(overseas) Email: dcsolutions@yizumi.com  
www.yizumi.com

**[DISCLAIMER]**

- [1] YIZUMI reserves the right to modify the product description in the catalogue. Specification might be changed without prior notice.
- [2] The picture in the catalogue is for reference only. The real object should be considered as final.
- [3] The data in the catalogue is obtained from internal testing in YIZUMI laboratory.  
Please refer to the actual machine for the final data. YIZUMI reserves the right of final interpretation upon disputes and ambiguities.



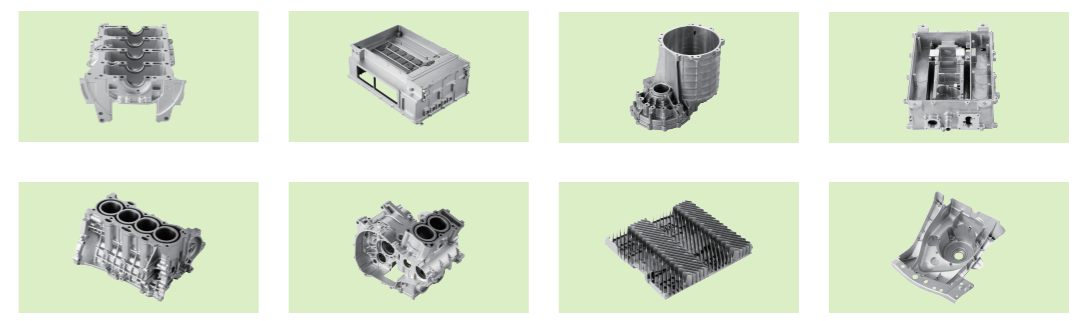
THINK TECH FORWARD

# LEAP

## PRODUKT DETAILS

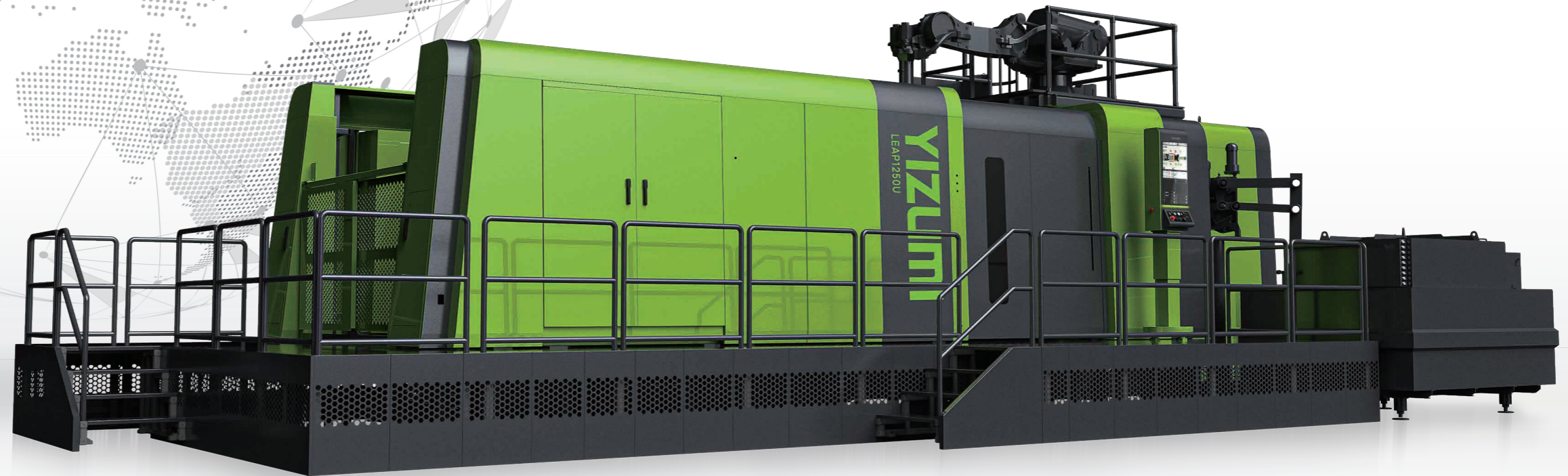
# PRODUKT DETAILS

YIZUMI LEAP ist das Ergebnis einer intensiven Kooperation von fortschrittlichem internationalem Ingenieurwissen mit dem erfahrenen F&E-Team von YIZUMI. Diese hochmoderne Technologie bietet unseren Kunden höchste Gießpräzision und erstklassige Reproduzierbarkeit. Die LEAP-Technologie mit ihrem innovativen hydraulischen und hochleistungsfähigen Steuerungssystem mit intuitivem MMI gewährleistet eine maximale Kontrolle des Gießprozesses, um höchste Produktionseffizienz zu erreichen.



# WORLD CLASS DIE CASTING

DRUCKGIESSMASCHINEN  
DER LEAP-SERIE



## Anwenderfreundlich

Intuitive ORCA-HMI  
von YIZUMI

## Höchst Effizient

10 % schneller und höchst  
reproduzierbar

## Präzise und Reproduzierbar

Selbstlernende Echtzeitregelung  
Yi-Cast

## Energiesparend

Bis zu 40 % mit  
innovativer Hydraulik

# VISION 2025

BESTER RETURN ON INVESTMENT  
FÜR UNSERE KUNDEN

**YIZUMI - Mit führender Technologie bieten wir beste, kosteneffizienteste Lösungen für unsere Kunden.**

## Integrierte Druckgusslösungen

Wir bei YIZUMI wissen um die große Bedeutung einer voll integrierten und effizienten Druckgusszelle. Deshalb haben wir die LEAP-Druckgussmaschine so konzipiert, dass unsere Spezialisten eine Druckguss-Fertigungszelle flexibel und kundenorientiert integrieren können und Sie eine Druckgießlösung von YIZUMI erhalten, die Ihnen den besten OEE für Ihre Produktion bietet.

## Kompetenter Support

Unsere Kunden können sich auf allen Märkten der Welt auf den YIZUMI-Kundendienst verlassen. Wir verpflichten uns, unseren Kunden einen erstklassigen Support in Bezug auf technische Unterstützung und Ersatzteilverfügbarkeit zu bieten.

YIZUMI rundet den Service für Sie mit technischen Ausbildungskursen und Druckgussprozess Trainings in China oder vor Ort beim Kunden ab.

Darüber hinaus sind wir bereit, unsere Kunden bei der Optimierung des Druckgussprozesses vor Ort in Ihrem Werk zu unterstützen.

## Modernste Druckgusstechnologie

Wir sind entschlossen, unseren weltweiten Kunden führende Technologien zur Verfügung zu stellen. Basierend auf über 12000 Druckgussmaschinen, die derzeit auf dem Markt in Produktion sind, haben wir in Zusammenarbeit mit erstklassigen Engineering-Experten aus Europa das Druckguss-System LEAP entwickelt, das Ihnen den neuesten Stand der Technik bietet.

## Anwenderfreundlich

Intuitive ORCA-HMI  
von YIZUMI

## Höchst Effizient

10 % schneller und höchst  
reproduzierbar

## Energiesparend

Bis zu 40 % mit  
innovativer Hydraulik

## Präzise und Reproduzierbar

Selbstlernende Echtzeitsteuerung  
Yi-Cast

LEAP

## DER WEG ZU LEAP

In den letzten Jahren hat der allgemeine Trend zur Energieeinsparung und Emissionsreduzierung dazu geführt, dass die weltweite Nachfrage nach Fahrzeugen mit alternativen Antrieben rapide gestiegen ist. Die Druckgussindustrie steht vor einer neuen Runde des Wandels und der Modernisierung, wobei Elektrofahrzeuge neue und oft höhere Anforderungen an die Druckgusstechnologie und an komplexe dünnwandige Druckgussteile stellen.

Um diese Herausforderung zu meistern, haben wir von der Integration der intelligenten Zelle über die Konstruktion der Giesswerkzeuge bis hin zur Optimierung des Giessprozesses das internationale Spitzenniveau als Maßstab für die wichtigsten Leistungsmerkmale unserer Maschine genommen. Durch Verbesserung der Anlagenverfügbarkeit, Prozesswiederholbarkeit und Präzision erreichen die Kunden eine höhere GAE.

Um den Kunden wettbewerbsfähige Werte zu bieten, beschloss YIZUMI, dass ein holistischer Ansatz der Schlüssel zu diesem revolutionären Sprung sein würde.



“Ein so bedeutender Innovationsschritt wie die LEAP-Druckgussmaschine kann nicht von Einzelpersonen vollzogen werden. Vielmehr sind solche Innovationen das Ergebnis unserer Zusammenarbeit mit interdisziplinären Experten und Kunden.“

— Stefan Fritsche

YIZUMI CSO for Die Casting & Metal Forming

### Erfolgreich durch internationale Zusammenarbeit

Enge internationale Zusammenarbeit ist die treibende Kraft hinter YIZUMIs technologischer Ausrichtung. Um eine neue Generation leistungsfähiger Produkte zu schaffen, engagiert sich YIZUMI für eine enge Anbindung an der fortschrittlichen europäischen Druckgusstechnologie. Diese sieht die Integration globaler Ressourcen, den Aufbau einer chinesisch-europäischen Technologieplattform sowie die Einbindung europäischer Druckguss-Experten vor um technische Herausforderungen gemeinsam zu bewältigen. Gleichzeitig entwickeln wir die technischen Kernkompetenzen unserer chinesischen Ingenieure, vom Wissenstransfer bis zur aktiven Umsetzung.



### Engste Kooperation mit unseren Kunden

Maschinenentwicklungen bei YIZUMI basieren auf einem integrierten Produktentwicklungsprozess (IPD) welcher sich stark an den Bedürfnissen und Anforderungen unserer Kunden orientiert. Wir haben gelernt, die Probleme der Mitarbeiter unserer Kunden in ihren verschiedenen Rollen in der Giessproduktion und vor allem der Nutzung von Druckgussanlagen zu verstehen. Über mehrere Jahre hinweg haben wir durch eingehende Beobachtung und Untersuchungen ein Feedback aus erster Hand erhalten, das den LEAP-Produkten zu einem Leistungssprung verholfen hat.

Um die Möglichkeiten der LEAP Produkte zu maximieren haben wir Europäische Partner in die Entwicklung mit eingebunden. Dies hilft uns Druckguss-Know-How zu integrieren damit wir mit einem internationalen Team Werte für unsere Kunden schaffen können.



“Diesmal haben wir für die Marke YIZUMI ein fantastisches Produkt mit hoher Energieeffizienz und einer erstklassigen Giessleistung und Wiederholbarkeit entwickelt. Ich bin wirklich stolz auf unsere Arbeit, auf das gesamte Team und auf unsere internationale Zusammenarbeit.“

— Daniel

Chief expert of injection system In YIZUMI LEAP Project

# FORTSCHRITTLICHSTE INTERNATIONALE DURUCKGIESS-TECHNOLOGIE

Fortschrittliche drei-Platten-Druckgussmaschine, entwickelt von einem internationalen Ingenieursteam mit langjähriger Erfahrung in der Konstruktion von Druckgussmaschinen.

Die fortschrittliche Echtzeitregelung der YIZUMI LEAP erfüllt höchste internationale Ansprüche in Bezug auf Giessleistung und Reproduzierbarkeit.

Das System wird ergänzt durch eine hochinnovative und energiesparende hydraulische Antriebsgruppe sowie ein hochmodernes MMI, welches eine sehr intuitive Programmierung ermöglicht. Das ist weltklasse-Technologie zu fairen Preisen.

## Bereit für Industrie 4.0

Kontinuierliche Verbesserung basiert auf genauer und zeitnaher Rückmeldung einer Vielzahl von Produktions- und Giessprozessdaten. Mit dem Druckgiesssystem LEAP bietet YIZUMI den Kunden eine fortschrittliche Plattform zur intelligenten Steuerung und Verbesserung der Maschinenauslastung und Prozessqualität auf der Grundlage eines Datenmanagements aller relevanten Parameter die den Giessprozess beeinflussen.

## Wartungsfreundlich - Sicherheit hat Vorrang im Gesamtkonzept

Die mit Blick auf Sicherheit entwickelten Schaltschränke und Maschinenverkleidungen ermöglichen optimalen Wartungszugang für hocheffizienten Betrieb.

## YIZUMI MES-Lösungen für perfektes Produktionsmanagement

Mit den hauseigenen Lösungen Yi-CMS & Yi-MES bietet YIZUMI ein effizientes Management der wichtigsten Produktions- und Prozessdaten und steigert so die Produktivität einer oder mehrerer Gusszellen.

## Energiesparende, innovative Antriebsgruppe

Ob digitale Konstantpumpe oder hochdynamische Servopumpe, YIZUMI bietet energieeffiziente Antriebsgruppen mit präzisen hydraulischen Bewegungen, hohem Schutz der hydraulischen Komponenten mit langer Lebensdauer und einem Energieverbrauch, der bis zu 40 % unter dem herkömmlicher Systeme liegt.

## Schnittstellen für intelligente Zellenintegration

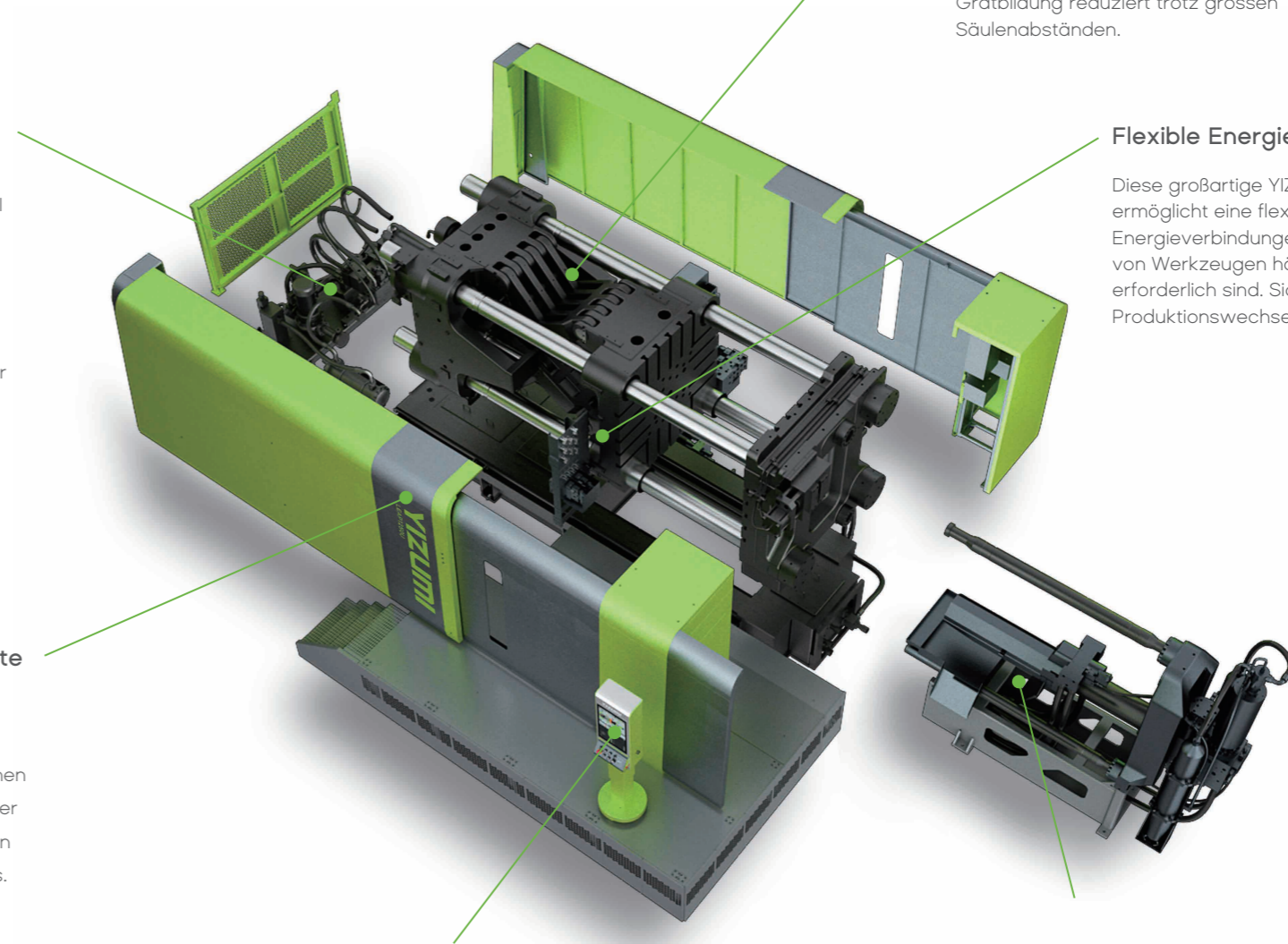
Standardisierte Signal- oder Bussystemschnittstellen ermöglichen flexible und einfache Integration der Zelle mit allen weltweit von Kunden verwendeten Peripheriestandards.

## Stabiles und schnelles Formschiesssystem

Unser auf Leistung ausgelegtes Kniehebelsystem ermöglicht schnelle und präzise Formbewegungen. Durch erhöhte Stabilität der Aufspannplatten wird Gratbildung reduziert trotz grossen Säulenabständen.

## Flexible Energietafel

Diese großartige YIZUMI-Funktion ermöglicht eine flexible Konfiguration aller Energieverbindungen, die für den Betrieb von Werkzeugen höchster Komplexität erforderlich sind. Sicherer und schneller Produktionswechsel leicht gemacht.



## ORCA-MMI mit voller Leistungskontrolle

Mit ihrem strukturierten, intuitiven, grafikunterstützten MMI-Menü ermöglicht die ORCA-Steuerung von YIZUMI einfache und effiziente Programmierung und Verwaltung aller wichtigen Funktionen und Produktionsparameter. Mit einem Minimum an erforderlichem Training verringert dieses Steuersystem die Komplexität für alle Benutzer.

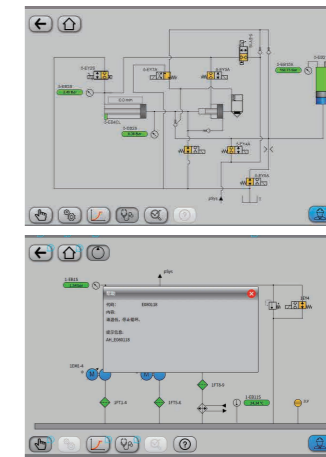
## YIZUMI Yi-cast Giessaggregat Qualität Schuss für Schuss

Durch den Einsatz fortschrittlichster Technologien garantiert das LEAP echtzeitgeregelte Einpressaggregat höchste Präzision und Reproduzierbarkeit im Giessprozess.

# INTELLIGENTE STEUERUNG

## YIZUMI ORCA Steuerungssystem

- Die Yizumi LEAP Druckgießmaschinen Steuerung ist das Ergebnis einer engen Zusammenarbeit zwischen Yizumi und europäischen Experten. Es bietet den Kunden eine fortschrittliche digitale Plattform welche dem Betreiber alle relevanten Prozessdaten zur Verfügung stellt um die Giessprozesse optimal zu gestalten.
- Das ORCA-Steuerungssystem besteht aus einem Industriecomputer IPC und einem großen HD-Multitouch MMI Bildschirm mit intuitivem interaktiven grafischen Programm-Menü. Unterstützende und steuernde Funktionen wie umfassende Alarmmeldungen, Multifunktions-Einspresskurvenanzeige sowie Hinweise zur vorbeugenden Wartung und Informationen zur Gießtechnik sorgen für höchste betriebliche Effizienz.
- Im Einklang mit zukünftigen Entwicklungen ist die intelligente Steuerung mit Funktionalitäten ausgestattet welche die Bedienung per Handy simulieren und damit eine einfache Handhabung von Prozessparameter und Systemprogrammierung erlauben. Diese garantiert höchste Effizienz und ein Minimum an Schulung.
- Umfassende Funktionen zur statistischen Prozesskontrolle (SPC) gewährleisten transparentes Qualitätsmanagement für jede Giessproduktion mit dem Ziel, die höchste Gesamtanlageneffizienz (GAE) zu erreichen.

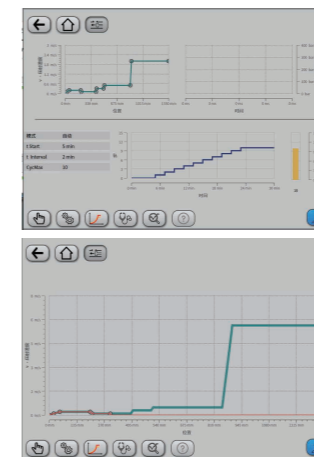


### Vollständig digital

Mit ihrer leicht verständlichen und intuitiven grafischen Benutzeroberfläche bietet die ORCA Steuerung maximale Flexibilität bei der Steuerung des Gießprozesses.

### Alarm- und Störmeldungen mit Hilfefunktion

Das ORCA-Kontrollsystem hat ein gut dokumentiertes Alarmsystem integriert inklusive Betriebsanleitung um unsere Kunden optimal im Anlagenbetrieb zu unterstützen.



### Anwendungs-Tools

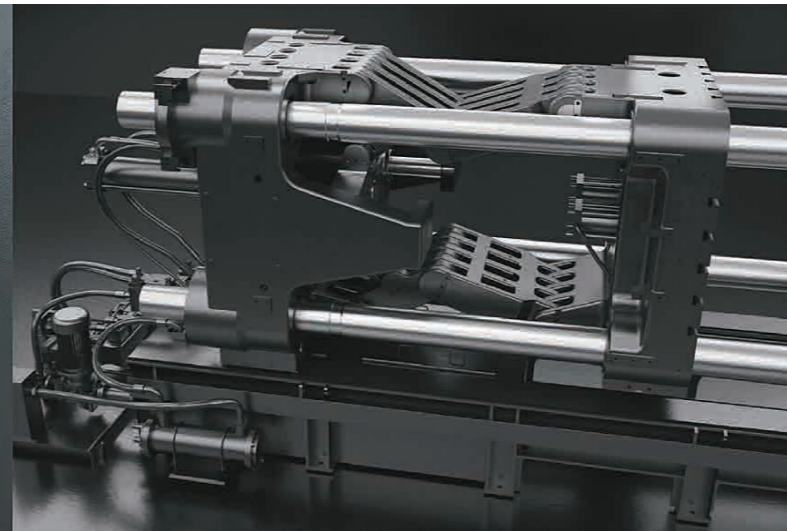
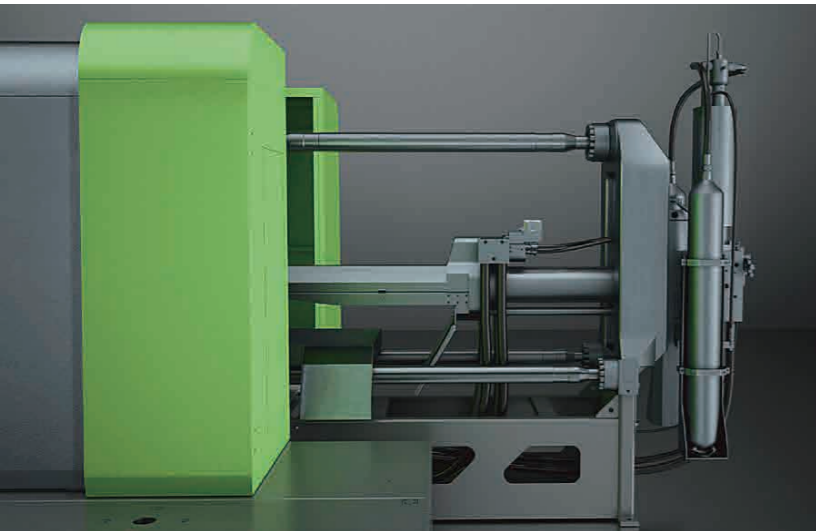
Das ORCA-Steuerungssystem bietet verschiedene professionelle und intelligente Anwendungswerkzeuge, die es dem Benutzer ermöglichen, den Gießprozess mit Leichtigkeit und höchster Transparenz zu programmieren und zu steuern.

### CastMaster-Funktionen

Die ORCA-Steuerung verfügt über ein "eingebautes Expertensystem", das den Kunden mit wertvollen technischen Informationen für den Druckgussprozess unterstützt.



# HAUPTFUNKTIONEN



## LEAP-Einpressaggregat von YIZUMI - Qualität mit jedem Schuss

Dies ist Innovation von YIZUMI. Höchste Einpressleistung zu fairen Preisen. Unser LEAP-System wurde von YIZUMI mit einem internationalen Team erfahrener Ingenieure entwickelt und bietet höchste Giessleistung. Fein abgestimmte, intern entwickelte Algorithmen in Kombination mit einer Hochleistungssteuerung, Hochgeschwindigkeits-Pilotventilen und speziellen Servoventilen bieten Ihnen eine weltklasse Giessleistung. **Das YIZUMI-Echtzeit-Regelsystem mit geschlossenem Regelkreis erkennt jede Prozessabweichung und passt den Giessprozess sofort an. Dadurch wird die Wiederholbarkeit Ihrer Prozesse und die Konsistenz Ihrer Gussqualität erheblich verbessert. Abbremsen der Einpressgeschwindigkeit am Ende der Formfüllung reduziert Gratbildung und erhöht Produktivität sowie Lebensdauer der Form.**

## YIZUMI ORCA-Steuerung & Hochleistungs-MMI

Eine Maschinensteuerung der Spitzenklasse, entwickelt von YIZUMI. YIZUMI ORCA ist das Ergebnis enger Zusammenarbeit zwischen YIZUMI und renommierten europäischen Spezialisten und verbessert das Management des Giessprozesses in jeder Hinsicht. Intuitive und leicht verständliche grafische Bildschirme sparen Programmierzeit und verringern umfangreichen Ausbildungsbedarf. Das MMI-Menü bietet einen einfachen Zugang für Bediener, Prozessingenieure, Wartungsteams und Qualitätsmanager gleichermaßen. Die Benutzerschnittstelle mit ihrem großen Touchscreen bietet direkten Zugriff auf Programmierfunktionen, Alarmmeldungen und die multifunktionale Schusskurvenanzeige. Programmierbare Toleranzbereiche für kritische Prozessparameter und SPC-Datenmanagement machen das Qualitätsmanagement einfach und sichern Ihnen höchste Leistung.

## Optimiertes YIZUMI Schliesssystem

Energieverbrauch  
bis zu  
**40%**  
sparen

**10%**  
kürzere  
Öffnungs- und Schließzeiten

Ein neues, vollständig überarbeitetes Kniehebelsystem für längere Lebensdauer und höhere Plattensteifigkeit. In Kombination mit dem innovativen YIZUMI-Hydraulikantriebssystem werden um 10 % kürzere Öffnungs- und Schließzeiten erreicht. Die bewährten Servomotoren, eine Technologie, die bei YIZUMI seit Jahren im Einsatz ist, reduzieren den Energieverbrauch um bis zu 40 %.

Einfache Programmierung von Geschwindigkeiten, automatischer Formhöhe, Schließkraft sowie die präzise Formpositionierung tragen zur Gesamteffizienz bei.

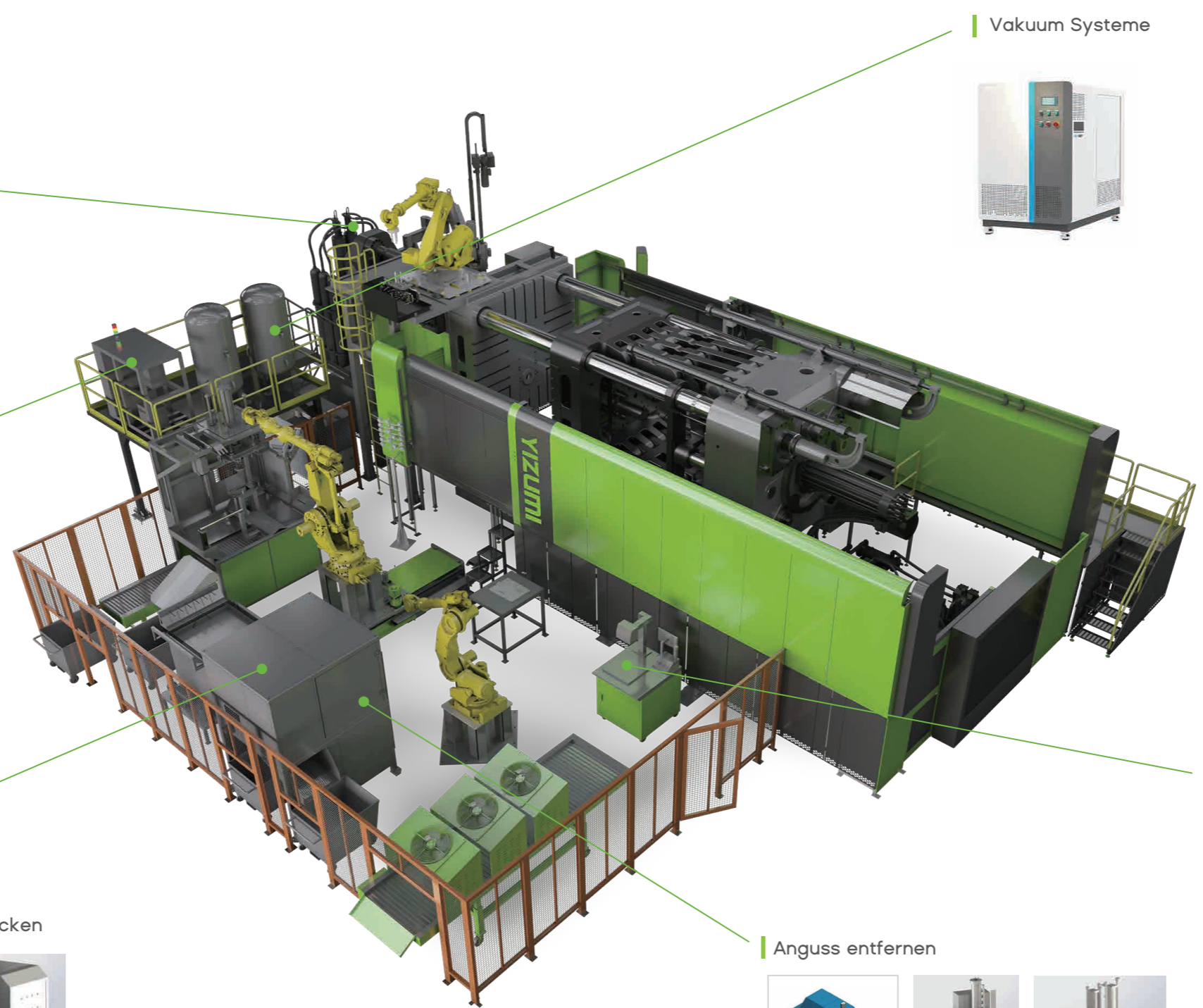
Flexible Energietafeln ermöglichen eine einfache Anpassung und Individualisierung aller Energie- und Funktionsverbindungen zwischen der DCM und dem Druckgusswerkzeug.

## Leistungsorientiertes Maschinendesign

Das Ergebnis enger Zusammenarbeit zwischen dem YIZUMI-Konstruktionsteam und einem professionellen Industrie-Design-Team bietet unseren Kunden ein neues YIZUMI-Druckgussmaschinendesign, das auf effizienten und sicheren Betrieb der Maschinen in Ihrer Produktion ausgerichtet ist.

Sicherheit steht an erster Stelle. Unser neues Design schützt Ihr Personal, indem es Energieleitungen und bewegliche Teile von Zugriffen fernhält und gleichzeitig Ihren Betriebs- und Wartungsteams freien Zugang gewährt - ein perfektes Gleichgewicht zwischen Sicherheit und Effizienz.

# PERIPHERIE GERÄTE



## Formsprühlösungen



Tube Sprühen



Formsprühen



Minimalmengensprühen

## Werkzeugtemperierung



Formheiz-/kühlgeräte



Jet-Kühlung

## Überlaufentfernung



Kundenspezifische Lösung



Flexible Pneumatik Lösung

## Kühlbecken



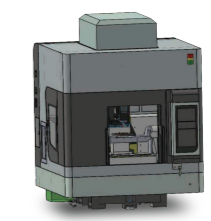
## Vakuum Systeme



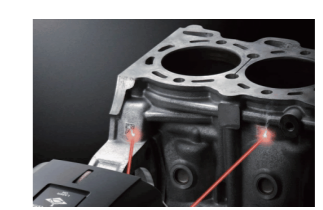
## Absaughauben



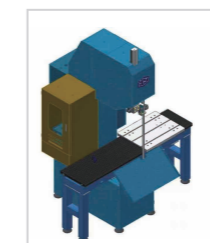
## Folgeprozesse



## Produktverfolgbarkeit Markierlösungen



## Anguss entfernen



Sägen



Trimprese



Anguss abknacken

## FOKUSSIERT AUF VERFAHRENSTECHNIK

### YIZUMI Entwicklungszentrum für Druckguss & Metal Molding

Das Werk Gaoli von YIZUMI hat ein Produkt- und Prozessanwendungszentrum mit einer gut ausgestatteten 3000-Tonnen-Maschine eingerichtet. Die Zelle ist mit einem Dosierofen für Aluminiumlegierungen einschließlich Schmelzbegasung, einer Hochvakuumeinheit, sowie Formheiz-/Kühlgeräten, vollautomatischer Robotersprüheinrichtung und Roboterentnahme ausgerüstet.

Diese Infrastruktur ermöglicht es die Produktionsanforderungen für verschiedenste Gussteile, inklusive Strukturteile zu erfüllen.

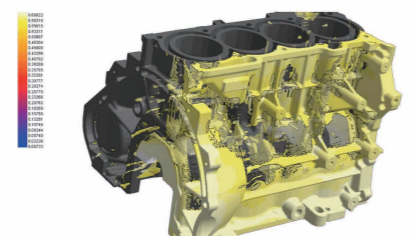
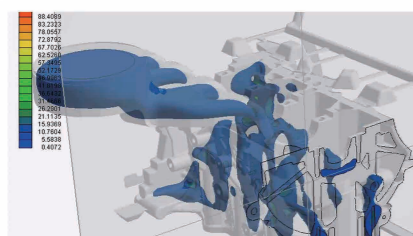
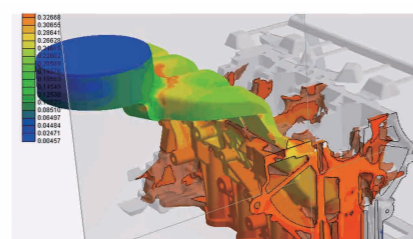
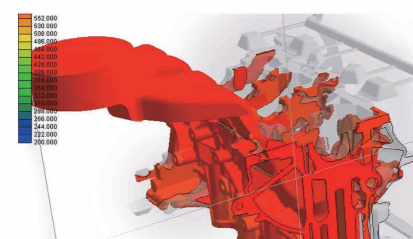
YIZUMI hat eine echte Kundenproduktionsumgebung geschaffen und kann gemeinsam mit den Kunden verschiedenste Anforderungen des Druckgussverfahrens erforschen. Es ist unser Ziel unseren Kunden eine optimale Erfahrung zu bieten. YIZUMI arbeitet daran, der kosteneffizienteste Lösungsanbieter im Druckgussbereich zu werden.



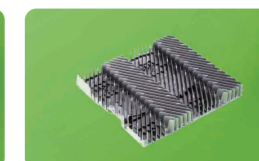
Die YIZUMI-Teams sind mit dem Druckgussverfahren vertraut und haben sich ein professionelles Wissen über Strukturteile erworben.

Unsere Druckgusslösungen bieten unseren Kunden maßgeschneiderte Unterstützung bei der Formkonstruktion und Prozessoptimierung vor Ort. Von allgemeinen Gussteilen bis hin zu dickwandigen, druckfesten Teilen, Teilen mit mittlerer Wandstärke und hohen mechanischen Anforderungen sowie dünnwandigen Teilen mit hohen Oberflächenanforderungen usw. können wir eine stabile und gleichbleibende Qualität garantieren sowie die Rückverfolgbarkeit der gesamten Produktion gewährleisten.

### MFormflussprozessanalysen für Formfüllung und Erstarrung



### YIZUMI Produktionsbeispiele



# TECHNISCHE DATEN

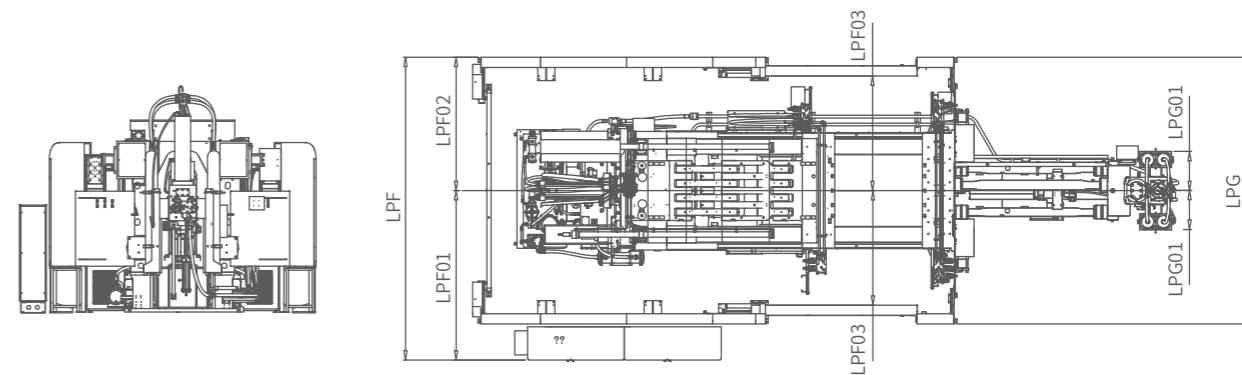
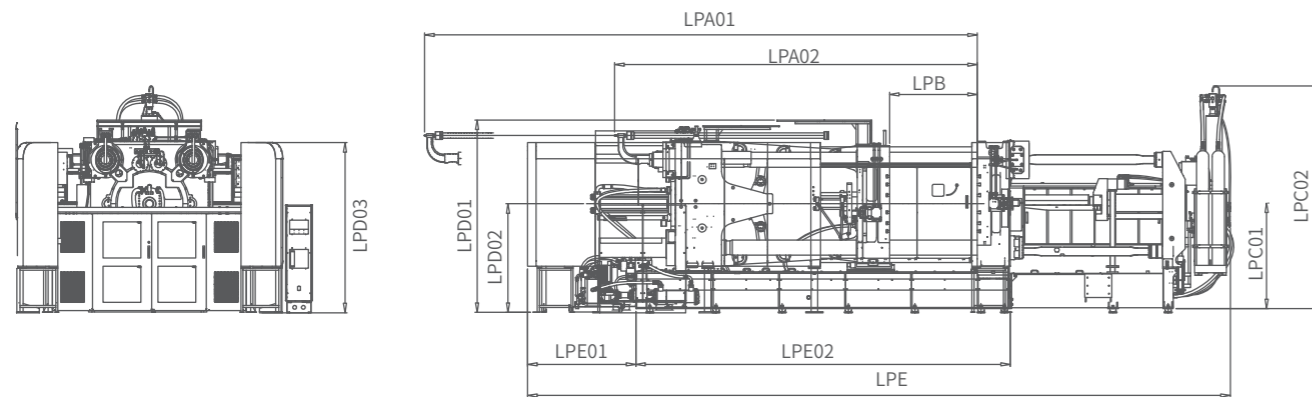
ITEM	Schließkraft	Schließhub	Säulenabstand	Formhöhe (min.-max.)	Auswerferkraft	Auswerferhub	Kolbendurchmesser	Dynamische Schusskraft	Einpresshub	Kolbendurchmesser	Schussgewicht Mg	Giesskraft	Projizierte Fläche	Max projizierte Fläche bei 40MPa	Einpressposition	Plunger "follow-through"	Standard-Durchmesser Füllbüchsenüberstand	Füllbüchsenüberstand (standard)	Hydraulischer Systemdruck	Motorkapazität (SM)	Öltankkapazität
	kN	mm	mm	mm	kN	mm	kN	kN	mm	mm	kg	MPa	cm <sup>2</sup>	cm <sup>2</sup>	mm	mm	mm	mm	MPa	kW	L
LEAP840	8000	760	400-950	930×930	360	180	770	290	760	80-100	7.1-11.0	153-98	549-857	2100	0/-250	300	200	20	21	66.3	1200
LEAP920	9000	760	400-950	960×960	360	180	770	280	760	80-100	7.1-11.0	153-98	601-939	2300	0/-250	300	200	20	21	66.3	1200
LEAP1050	10500	880	450-1100	1030×1030	500	200	1100	410	850	90-120	10-17.7	172-97	610-1082	2625	0/-300	300	240	20	21	76.4	2200
LEAP1250	12500	1000	450-1200	1100×1100	550	200	1100	410	850	100-140	12.3-24.2	140-71	892-1760	3125	0/-320	290	240	25	21	76.4	2200
LEAP1400	14000	1000	450-1200	1100×1100	550	200	1100	410	850	100-140	12.3-24.2	140-71	1000-1971	3500	0/-320	290	240	25	21	76.4	2200
LEAP1650	16500	1200	500-1400	1250×1250	600	250	1530	590	1050	110-150	18.4-34.3	161-86	1024-1918	4125	0/-400	400	260	25	21	88.4	2800
LEAP1850	18500	1200	500-1400	1250×1250	600	250	1530	590	1050	110-150	18.4-34.3	161-86	1149-2151	4625	0/-400	400	260	25	21	88.4	2800
LEAP2000	20000	1400	600-1600	1350×1350	650	300	1530	590	1050	120-160	22-39	135-76	1481-2631	5000	0/-400	450	260	30	21	88.4	2800
LEAP2200	22000	1400	600-1600	1350×1350	650	300	1530	590	1050	120-160	22-39	135-76	1629-2894	5500	0/-400	450	260	30	21	88.4	2800
LEAP2500	25000	1500	700-1800	1500×1500	750	300	2300	820	1400	140-180	39.8-65.8	149-90	1677-2777	6250	0/-450	500	280	30	21	152.8	4000
LEAP2800	28000	1500	700-1800	1500×1500	750	300	2300	820	1400	140-180	39.8-65.8	149-90	1879-3111	7000	0/-450	500	280	30	21	152.8	4000
LEAP3000	30000	1500	800-2000	1650×1650	900	300	2300	820	1400	140-180	39.8-65.8	149-90	2013-3333	7500	0/-450	500	280	30	21	152.8	4000
LEAP3200	32000	1500	800-2000	1650×1650	900	300	2300	820	1400	140-180	39.8-65.8	149-90	2147-3555	8000	-300/-600	500	280	30	21	152.8	4000
LEAP3500	35000	1600	850-2000	1750×1750	900	300	2300	820	1400	160-200	52-81.2	114-73	3070-4794	8750	-300/-600	600	320	35	21	152.8	4000
LEAP4000	40000	1800	900-2100	1850×1850	1100	400	2800	1165	1600	160-200	59.4-92.8	139-89	2877-4494	10000	-300/-600	700	320	35	21	176.8	4800
LEAP4500	45000	1900	1100-2200	1950×1950	1100	400	2800	1165	1600	180-220	75.2-112.3	110-73	4090-6164	11250	-300/-600	700	340	35	21	176.8	4800
LEAP5000	50000	1900	1100-2200	1950×1950	1100	400	2800	1165	1600	180-220	75.2-112.3	110-73	4545-6849	12500	-300/-600	700	340	35	21	176.8	4800

Bemerkung: Bitte kontaktieren Sie uns, wenn Sie mehr über weitere Maschinenmodelle wissen möchten.

# MASCHINENVERMASSUNG

ITEM	LPA01	LPA02	LPB	LPC01	LPC02	LPD01	LPD02	LPD03	LPE	LPE01	LPE02	LPF	LPF01	LPF02	LPF03	LPG	LPG01
LEAP840	5580-6130	3830	400-950	1270-1520	3030-3300	2600	1610	2220	8900	1240	4440	2660	1350	1330	1120	1220	610
LEAP920	5680-6230	3930	400-950	1325-1575	3050-3300	2680	1660	2220	9000	1240	4520	2730	1370	1370	1160	1220	610
LEAP1050	6640-7290	4980	450-1100	1340-1640	3000-3400	3080	1720	3060	10800	1950	5490	4720	2720	2000	1660	1400	790
LEAP1250	7100-7850	5350	450-1200	1490-1810	3220-3600	3180	1890	3160	11200	1990	5790	4720	2720	2000	1660	1410	800
LEAP1400	7100-7850	5350	450-1200	1490-1810	3220-3600	3180	1890	3160	11200	1990	5790	4720	2720	2000	1660	1410	800
LEAP1650	8350-9250	6110	500-1400	1500-1870	3650-4100	3440	1945	3170	12700	2000	6400	5180	2950	2230	1890	1680	890
LEAP1850	8350-9250	6110	500-1400	1500-1870	3650-4100	3440	1945	3170	12700	2000	6400	5180	2950	2230	1890	1680	890
LEAP2000	9280-10300	6750	600-1600	1565-1965	3750-4200	3580	2020	3170	13500	2000	6960	5630	3150	2480	2140	1680	890
LEAP2200	9280-10300	6750	600-1600	1565-1965	3750-4200	3580	2020	3170	13500	2000	6960	5630	3150	2480	2140	1680	890
LEAP2500	11000-12100	8250	700-1800	1800-2250	3950-4400	4100	2330	3400	15900	2420	8200	6130	3400	2730	2390	1850	980
LEAP2800	11000-12100	8250	700-1800	1800-2250	3950-4400	4100	2330	3400	15900	2420	8200	6130	3400	2730	2390	1850	980
LEAP3000	11300-12500	8450	800-2000	1960-2410	4120-4600	4380	2490	3400	15900	2420	8200	6130	3450	2730	2390	1850	980
LEAP3200	11300-12500	8450	800-2000	1960-2410	4120-4600	4380	2490	3400	15900	2420	8200	6130	3450	2730	2390	1850	980
LEAP3500	11300-12450	8550	850-2000	2130-2730	4280-4900	4480	2800	3910	16000	2670	7960	6180	3450	2730	2390	1850	980
LEAP4000	12500-13700	9250	900-2100	2145-2745	5050-5700	4910	2820	3910	17200	2290	8710	6650	3660	2990	2650	2180	1020
LEAP4500	13110-14210	9620	1100-2200	2210-2810	5120-5800	5080	2890	3910	17800	2290	9180	6650	3660	2990	2650	2180	1140
LEAP5000	13110-14210	9620	1100-2200	2210-2810	5120-5800	5080	2890	3910	17800	2290	9180	6650	3660	2990	2650	2180	1140

Bemerkung: Bitte kontaktieren Sie uns, wenn Sie mehr über weitere Maschinenmodelle wissen möchten.



\* Die Daten stammen aus dem Labortest von Yizumi, und das Recht der endgültigen Interpretation liegt bei Yizumi.

# YIZUMI KUNDENDIENST

## Professionell und schnell

Der YFO-Kundendienst von YIZUMI in China gewährleistet einen qualitativ hochwertigen Kundendienst rund um die Uhr. In 39 internationalen Märkten bietet YIZUMI durch vertrauenswürdige und geschulte Vertretungen und Repräsentanten einen schnellen und kompetenten Kundenservice. In Deutschland, in den USA und in Indien betreibt YIZUMI Die Casting hundertprozentige Tochtergesellschaften, die sowohl technische als auch Dienstleistungen vor und nach dem Verkauf auf hohem Niveau anbieten.

## YIZUMI zu Ihren Diensten

YIZUMI hat weltweit über 12000 Druckgusslösungen erfolgreich implementiert. Und es werden immer mehr - jeden Monat kommen bis zu 100 neue Druckgussmaschinen zu dieser bereits beeindruckenden Zahl hinzu. Dies basiert auf einem modularen Maschinenkonzept, einer effizienten und kostengünstigen Lieferkette und einer Produktionsumgebung, die zu 100 % auf Qualität und kontinuierliche Verbesserung ausgerichtet ist. Dank unseres großen Maschinenparks verfügen wir über ausreichend Erfahrung, um die Bedürfnisse unserer Kunden in Bezug auf den Kundendienst genau zu verstehen und so wettbewerbsfähige Lebenszykluskosten für unsere Produkte zu gewährleisten.


GLOBALES DIENSTLEISTUNGSNETZ

# 150<sup>+</sup>

Service Offices (Overseas)

# 70<sup>+</sup>

Das Geschäft erreicht mehr als 70 Länder und Regionen



Technologie- und Dienstleistungszentren in Übersee

